

Promoting conscious water

Green Walailak University Policies

Walailak University is determined to develop and promote environmental quality both in an academic and participation aspect and to cultivate conscience for good environment for students, staff, communities, societies and the country as a whole. The principal focus is on an environmental management in diverse dimensions including the resource, environmental technology, waste and pollution, human and society dimensions in order for the university to stand as a world class university treating environmental issues with priority and being accepted on the ASEAN and global community levels. To accomplish this mission, the Sufficiency Economy Philosophy principles and the Sustainable Development Goal as stipulated by the United Nations are applied as follows;

1. Developing and creating a master plan dictating the use of land with priority if energy saving and environmental conservation.
2. Taking a revolutionary action to enforce decreased use of energy and extensive use of renewable/ alternative energy within the university
3. Encouraging decreased use of water supply and effective water supply management within the university to ensure optimal benefits.
4. Supporting waste management, zero waste and water reuse by taking into consideration economic and social factors for the purpose of reducing waste and water reuse by endorsing the practice of reducing, reusing and recycling and also demand effective and sustainable pollution reduction within the university. Providing a transport service for environmental sustainability and use and provision of public transports, bicycles and walking paths within the university
5. Endorsing every lecturer/ student/ staff – organized activity related to seeking effective solutions against the climate change issues caused by Green House Effects
6. Facilitating the university's environmental education and research by integrating sustainability into all curriculums and advancement as a research center for sustainability innovations
7. Supporting and facilitating cooperation on academic, management, development and creation of technology and innovation for environment between the university and other organizations both on a national and international level
8. Achieving the status of a proper model and holistic learning platforms of sustainability developed under collaboration of communities and stakeholders
9. Acknowledging that sustainable development of the university is not only the mission but also the responsibility of all.

Prof.Dr. Sombat Thamrongthanyawong

President of Walailak University

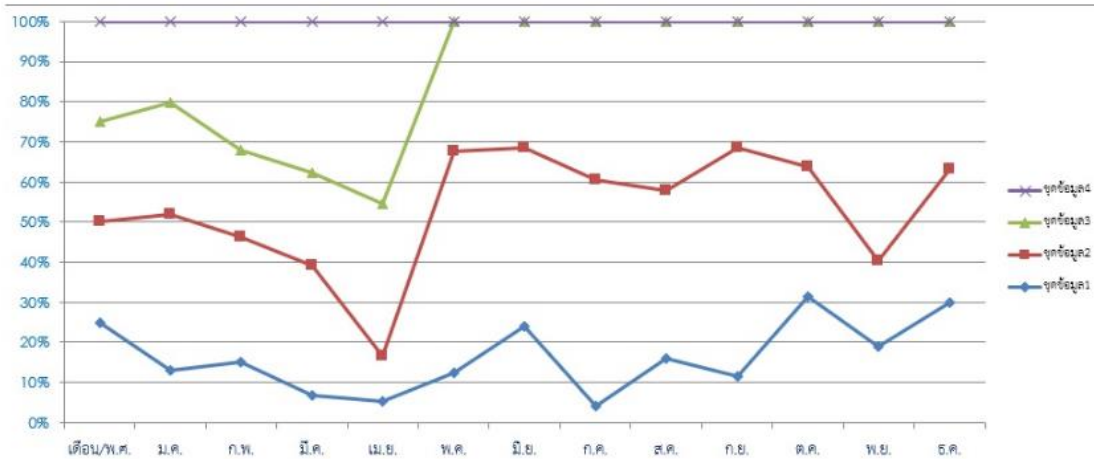
การประเมินการใช้น้ำเบื้องต้นอ่างประเมิน

- | | | |
|---|---|-----------------------------------|
| 1. อาคารพักอาศัยประเภท Apartment: 100-300 ลิตรต่อ | 4. อาคารโรงเรียน 50-80 ลิตรต่อคนต่อวัน | 7. พืชผัก 200-300 ลิตรต่อคนต่อวัน |
| 2. อาคารสำนักงาน 40-75 ลิตรต่อคนต่อวัน | 5. อาคารโรงแรม 200-400 ลิตรต่อคนต่อวัน | 8. สนามเป็น 15-25 ลิตรต่อคนต่อวัน |
| 3. อาคารโรงพยาบาล 600-1,000 ลิตรต่อคนต่อวัน | 6. อาคารโรงแรม 750-1000 ลิตรต่อห้องต่อวัน | |

ผู้ให้บริการทั้งหมด + ร้านกาแฟ Terrace

ก.พ.	10,348	3,271
มี.ค.	11,110	2,763
เม.ย.	19,226	2,728
พ.ค.	24,124	2,616

ที่มา พ.ร. วิชาการออกแบบระบบสุขาภิบาล



มหาวิทยาลัยวลัยลักษณ์มีการวางแผนการจัดการน้ำอย่างเป็นระบบ มีการผลิตน้ำประปาขึ้นใช้เองภายในมหาวิทยาลัยฯ หน่วยงานโครงการมหาวิทยาลัยสีเขียวดำเนินการขับเคลื่อน รมรณรงค์ให้ทุกหน่วยงานเล็งเห็นถึงความสำคัญของน้ำ ที่มาของน้ำที่ทุกคนใช้ในแต่ละวัน โดยขอให้ทุกหน่วยงานร่วมมือกันใช้น้ำอย่างมีประสิทธิภาพและช่วยกันรณรงค์ประหยัดน้ำในระดับหน่วยงานสู่ระดับมหาวิทยาลัยฯ ทั้งนี้ทุกหน่วยงานมีกิจกรรมส่งเสริมการใช้น้ำอย่างประหยัดและเผยแพร่การประหยัดน้ำของหน่วยงานผ่านเว็บไซต์หน่วยงาน <https://green.wu.ac.th/society/>

Additional evidence link:

Website of the Green Walailak University: <https://green.wu.ac.th/water/>

Website of the <https://greenlib.wu.ac.th/> :

<https://greenlib.wu.ac.th/%e0%b8%aa%e0%b8%b3%e0%b8%99%e0%b8%b1%e0%b8%81%e0%b8%87%e0%b8%b2%e0%b8%99%e0%b8%aa%e0%b8%b5%e0%b9%80%e0%b8%82%e0%b8%b5%e0%b8%a2%e0%b8%a7/%e0%b8%ab%e0%b8%a1%e0%b8%a7%e0%b8%94%e0%b8%97%e0%b8%b5%e0%b9%88-3-%e0%b8%81%e0%b8%b2%e0%b8%a3%e0%b9%83%e0%b8%8a%e0%b9%89%e0%b8%9e%e0%b8%a5%e0%b8%b1%e0%b8%b1%e0%b8%87%e0%b8%87%e0%b8%b2%e0%b8%99/>